

Skladba stávajícího střešního pláště

- falcovaná plechová krytina, TiZn, těsněná, sklon cca 5° 0,6 mm
- strukturovaná rohož ve tvaru nopů, zajišťující proudění vzduchu a odvod vlhkosti 8 mm
- dřev. bednění impreg. proti dřevokaz. škůdcům 24 mm
- dřevěná konstrukce krovu
- foukaná izolace na bázi minerální vlny (0,04 W/m.K) 220 mm
- železobetonová stropní konstrukce

Skladba střechy nad výtahovou šachtou:

- falcovaná plechová krytina, TiZn, těsněná, sklon 2% 0,6 mm
- strukturovaná rohož ve tvaru nopů, zajišťující proudění vzduchu a odvod vlhkosti 8 mm
- pojistná hydroizolační vrstva 2 mm
- dřev. bednění impreg. proti dřevokaz. škůdcům popř. OSB desky 24 mm
- EPS ve spádu 2% (λ=0,035 W/mK) min. tl. 175 mm
- vyztuž. bet. deska C20/15 XC1 nad vlnu min. tl. 60 mm
- trapezový plech v. vlny 100 mm

Skladba podlahy 1.NP - 4.NP:

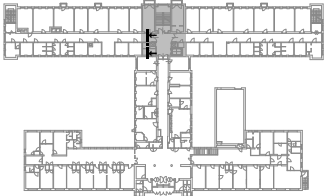
- podlahová krytina 10 mm
- samonivelační stěrka 5 mm
- betonová mazanina 55 mm
- kročejová izolace 30 mm
- žb trámový strop se záklopem prefa deskami 450 mm
- kazetový podhled vč. volného prostoru s vedením VZT apod. 400 mm

Skladba podlahy 1.PP:

- podlahová krytina 10 mm
- samonivelační stěrka 5 mm
- betonová mazanina 55 mm
- kročejová izolace 30 mm
- žb monolitický strop 200 mm

POZNÁMKA: V řezu jsou schématicky zobrazeny ocelové nosníky podpírající stávající stropní konstrukce apod. Podrobný návrh a popis umístění je uveden v části D.1.2. Stavebně konstrukční řešení.

Schématický půdorys:



ARCHITEKT		ZHOTOVITEL ČÁSTI		KOORDINACE		ARCHITEKT	
PETR ŠNEBERK		ZODP. PROJEKTANT		ZODP. KOORDINACE		PETR ŠNEBERK	
		VYPRACOVAL		KOORDINACE			
Ing.arch. Petr Šneberk							
KRAJ	PLZEŇSKÝ	OBEČ	STOD	MÍSTO	HRADECKÁ 600		
INVESTOR		Stodská nemocnice, a.s. Hradecká 600, 333 01 Stod; IČ: 263 61 086		OBJEDNATEL		Stodská nemocnice, a.s. Hradecká 600, 333 01 Stod; IČ: 263 61 086	
PROJEKT				Č. ZAKÁZKY		PARÉ	
UMÍSTĚNÍ				DATUM		11/2014	
				STUPEŇ		DSP	
ČÁST				MĚŘÍTKO		CELKEM	
D.1.1. Architektonické a stavebně technické řešení				1:50			
DOKUMENT				ČÍSLO VÝKRESU		D.1.1.9	
ŘEZ ŠACHTOU							